



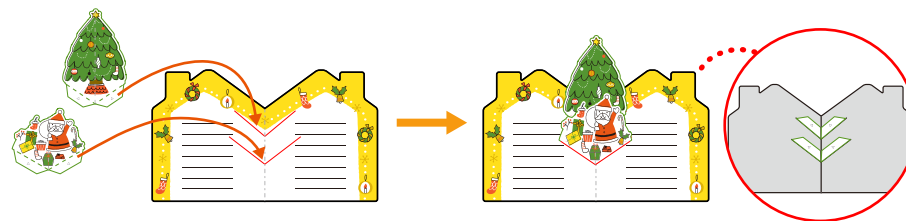
1 パーツを切り取り、折り線に従い折り目を付ける。



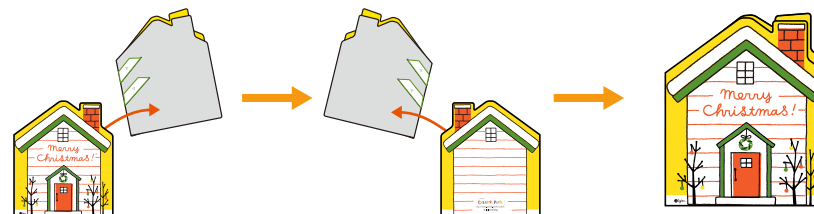
2 台紙中央にある谷折り線を一度山折りし、2カ所のV字の線に切り込みを入れます。



3 ツリーとサンタクロースをそれぞれのりしろごと台紙の切り込みに差し込み、台紙の裏面からのり付けします。



4 表紙と裏表紙をそれぞれ貼りつけます。  
※お好みのシールを封筒や、カードのスペースに貼って仕上げましょう！



### 工 作 方 法

- |                                  |                                |
|----------------------------------|--------------------------------|
| ..... 山折り線 (点線)<br>山折りしてください。    | —— 切り取り線 (実線)<br>切り取ってください。    |
| - - - - 谷折り線 (点鎖線)<br>谷折りしてください。 | —— 切り込み線 (実線)<br>切り込みを入れてください。 |
| ▲ 三角印 (黒)<br>のりづけして下さい。          | △ 三角印 (白)<br>裏面にのりづけして下さい。     |

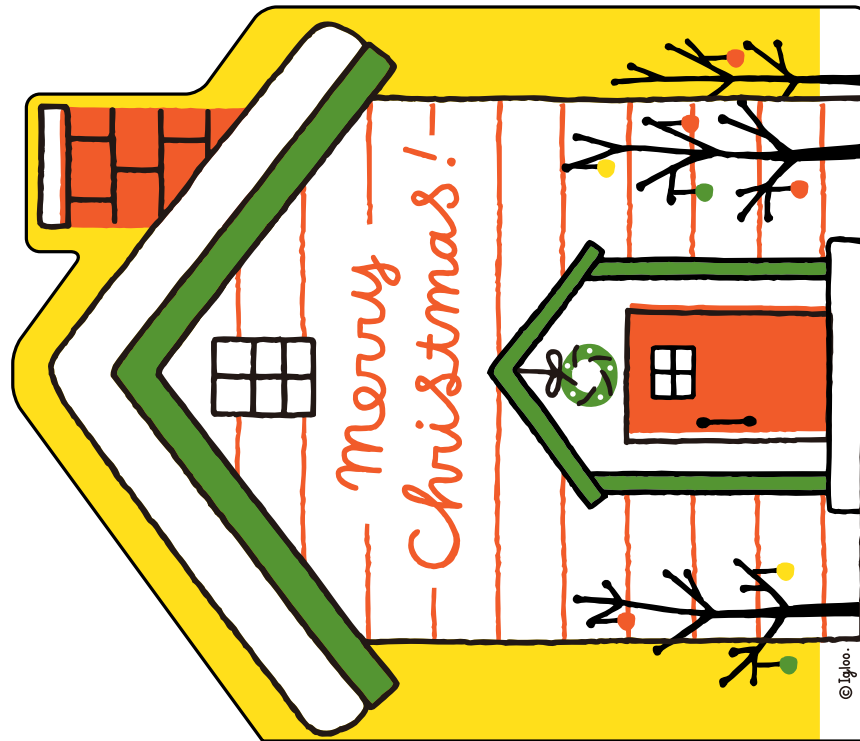


はさみ、のり、使用済みボールペン (あらかじめ折り線にそってなぞっておくと、おりやすくなります)

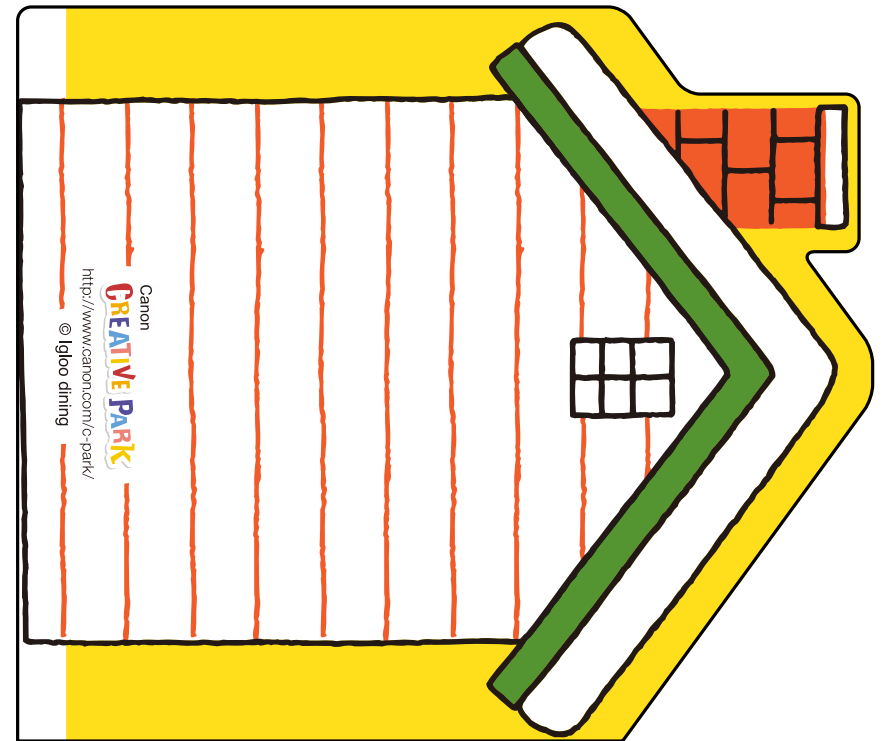


【ご注意】のりやはさみなど、幼児に危険と思われる道具や材料を使用しますので、幼児の手の届かないところで作業してください。

●表紙



●裏表紙



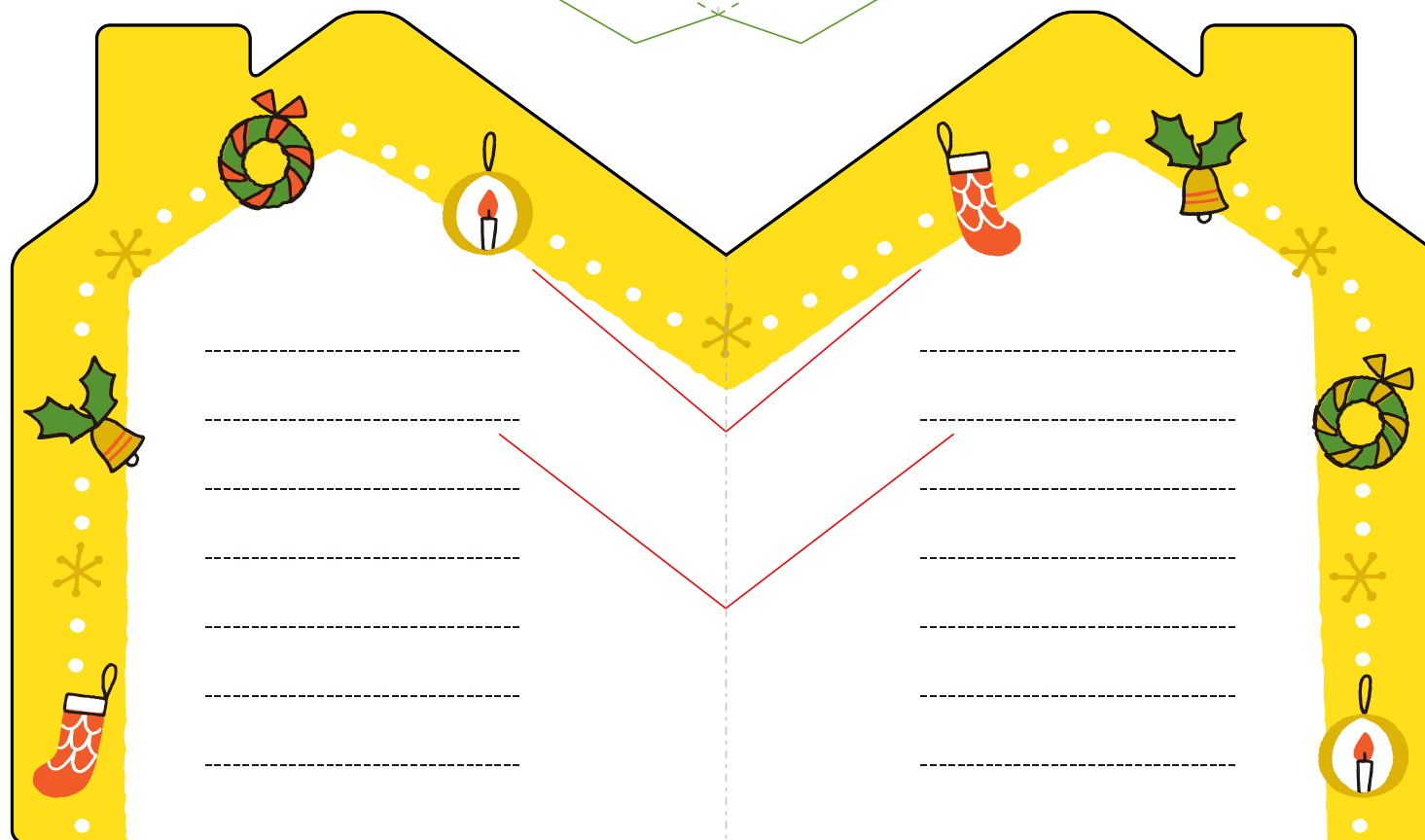
●クリスマスツリー



●サンタクロース



●台紙



● 封筒



作り方

