



<http://www.canon.com/c-park/jp/>



### 工 作 方 法

..... 山折り線(点線) 山折りしてください。	—— 切り取り線(実線) 切り取ってください。
- - - - 谷折り線(点鎖線) 谷折りしてください。	—— 切り込み線(実線) 切り込みを入れてください。
▲ 三角印(黒) のりづけして下さい。	△ 三角印(白) 裏面にのりづけして下さい。

---

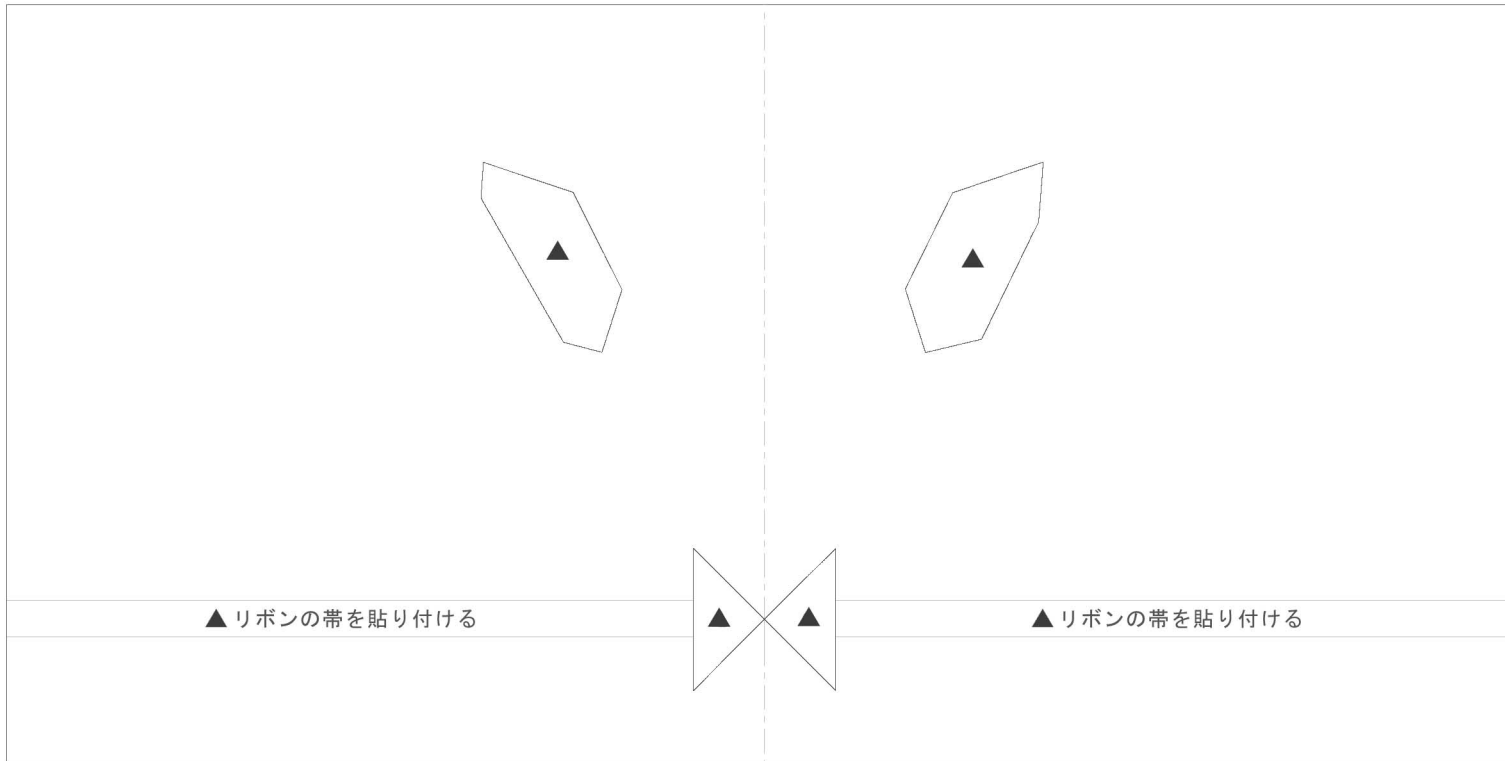
**用意するもの**

はさみ、のり、使用済みボールペン(あらかじめ折り線にそってなぞっておくと、おりやすくなります)

---

**【ご注意】** のりやはさみなど、幼児に危険と思われる道具や材料を使用しますので、幼児の手の届かないところで作業してください。

## ●台紙



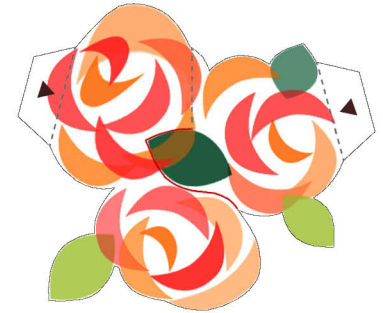
## ●リボンの帯(バラ)



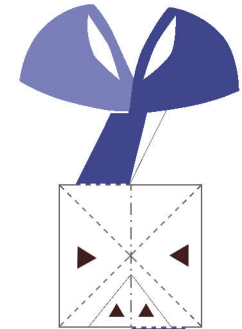
## ●札



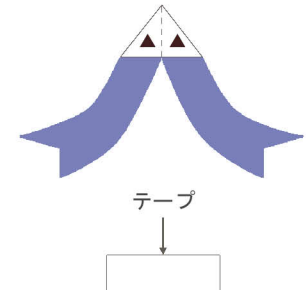
## ●花束C(バラ)



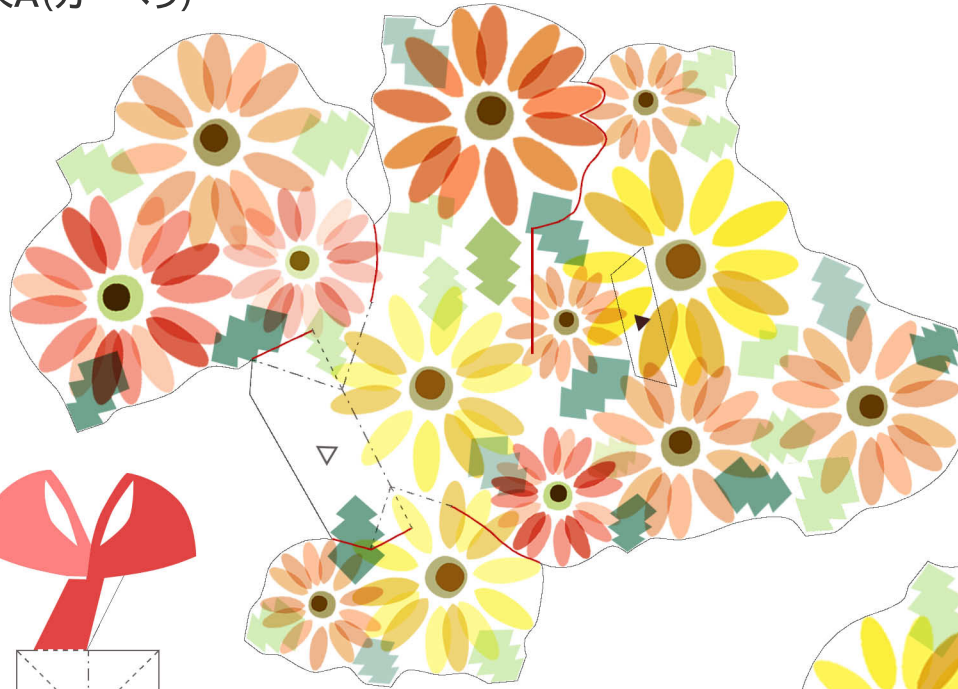
## ●リボン上(バラ)



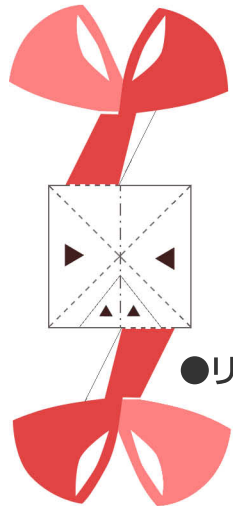
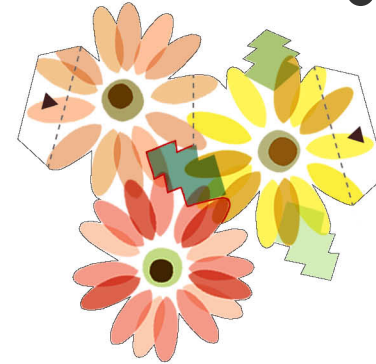
## ●リボン下(バラ)



●花束A(ガーベラ)

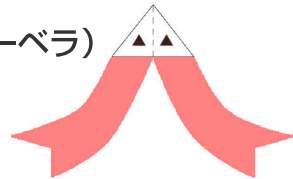


●花束C(ガーベラ)

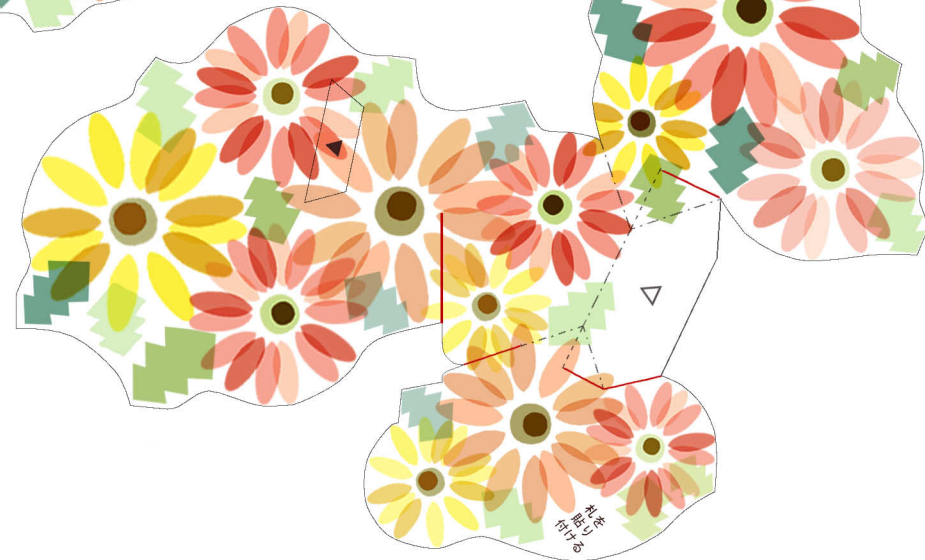


●リボン下(ガーベラ)

●リボン上(ガーベラ)



●リボンの帯(ガーベラ)

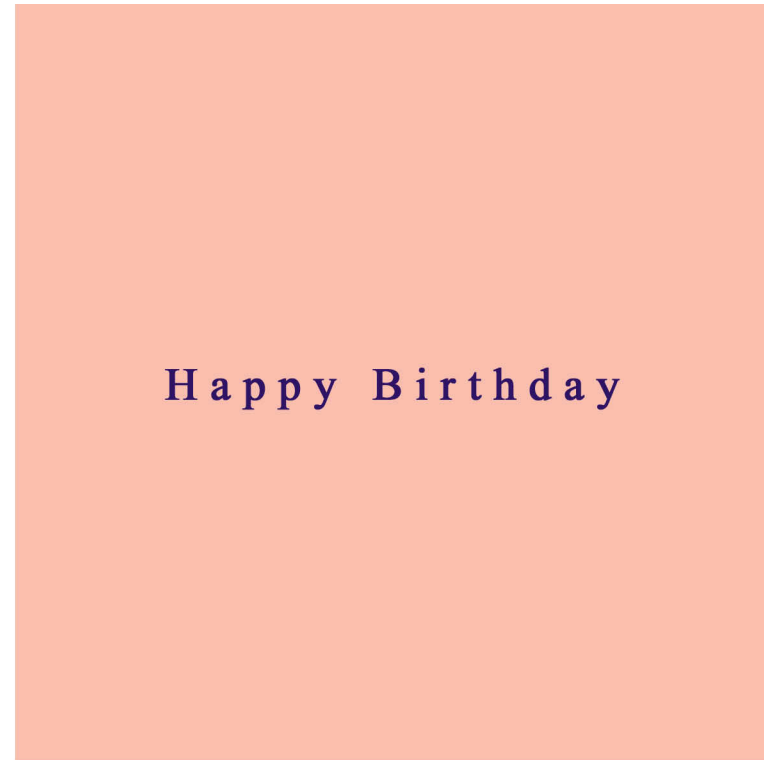


●花束B(ガーベラ)

●表紙(母の日)



●表紙(誕生日)



●表紙(無地)



●裏表紙



## ●封筒

