



①

屋根

赤と青のどちらか好きな色を
えらんでのりづけします

のりづけします

えんとつ

のりづけします

おり曲げます

のりづけします

のりづけします

車庫

のりづけします

つくりかた



—— きりとり 線にそってきりとります。



----- やまおり 線にそってやまおりにします。



----- たにおり 線にそってたにおりにします。



* のりしろ あわせてのりづけします。

用意するもの

はさみ、ものさし、のり（木工用ボンドがおすすめです）

つくりかたのコツ

やまおり、たにおりの線にそって「おりぐせ」をつけておきます。

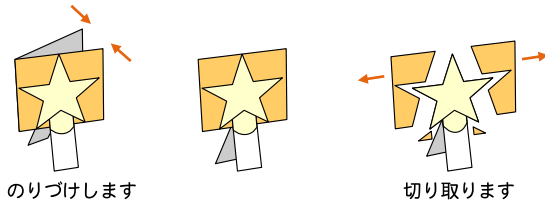
ご注意

はさみの取り扱いには十分にご注意ください。
のりは幼児の手の届かないところで作業してください。



②

クリスマスツリー



のりづけします

のりづけします

切り取ります

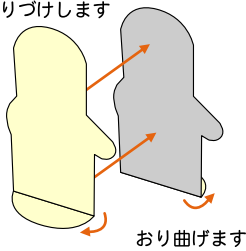
のりづけします

くつした

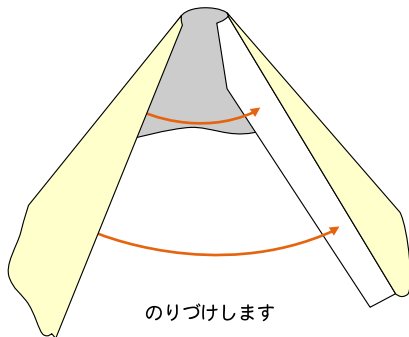
好きなところに
のりづけします

サンタクロース

のりづけします



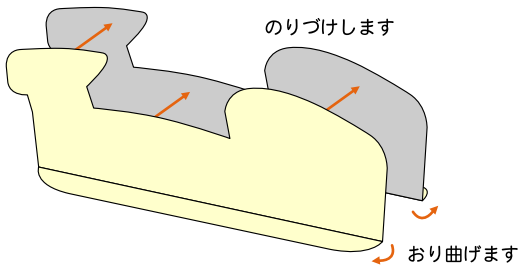
おり曲げます



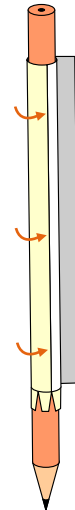
のりづけします

トナカイとそり

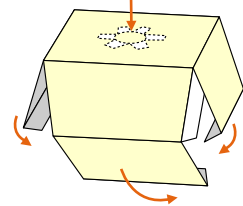
のりづけします



おり曲げます



細い鉛筆などに巻きつけて
のりづけします



つくりかた



—— きりとり 線にそってきりとります。



----- やまおり 線にそってやまおりにします。



----- たにおり 線にそってたにおりにします。



* のりしろ あわせてのりづけします。

用意するもの

はさみ、ものさし、のり（木工用ボンドがおすすめです）

つくりかたのコツ

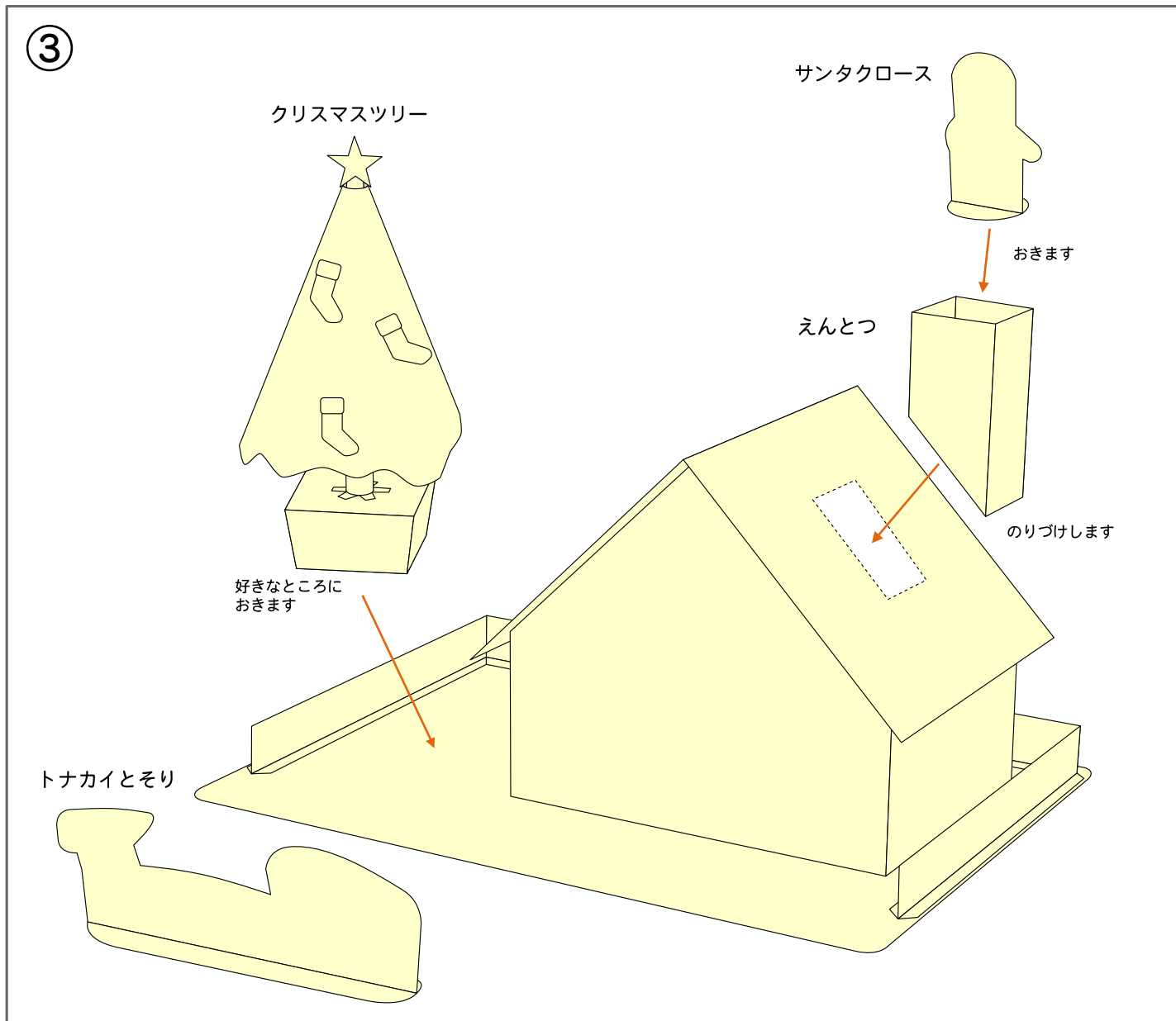
やまおり、たにおりの線にそって「おりぐせ」をつけておきます。

ご注意

はさみの取り扱いには十分にご注意ください。
のりは幼児の手の届かないところで作業してください。



③



つくりかた



—— きりとり 線にそってきりとります。



----- やまおり 線にそってやまおりにします。



- · - · - · たにおり 線にそってたにおりにします。



* のりしろ あわせてのりづけします。

用意するもの

はさみ、ものさし、のり（木工用ボンドがおすすめです）

つくりかたのコツ

やまおり、たにおりの線にそって「おりぐせ」をつけておきます。

ご注意

はさみの取り扱いには十分にご注意ください。
のりは幼児の手の届かないところで作業してください。